

# Démarche de conception des formations sur-mesure

## Vue générale

1

Vous identifiez un domaine d'amélioration potentiel dans votre organisation et vous prenez contact avec nous:

- [via notre site](#) ou
- directement par téléphone: 06 16 98 46 78
- Nous nous engageons à vous répondre dans les 72H pour fixer un rendez-vous en vue de notre premier échange

2

Lors de ce rendez-vous, en nous appuyant sur notre grille d'analyse de besoins, nous identifions ensemble les solutions possibles



3

Nous formalisons une proposition écrite qui vous est adressée et vous proposons un rendez-vous Feed Back sur cette proposition pour l'affiner au besoin. Cette proposition comprend les informations suivantes détaillées sur les pages suivantes

4

Nous finalisons cette proposition en tenant compte de vos remarques et contractualisons nos engagements réciproques

5

L'action est mise en place et suivie par notre équipe et par vos soins

6

Au terme de l'action une réunion de Retour d'Expérience est organisée sur la base du retour des intervenants et de l'analyse des évaluations à chaud des participants. Des mesures correctives ou d'optimisation peuvent être mises en place si nécessaire

# Démarche de conception des formations sur-mesure

## En détails

1

Vous prenez contact avec nous et nous nous engageons à vous répondre dans les 72H pour fixer un rendez-vous d'échange

2

Lors de ce rendez-vous, en nous appuyant sur notre grille d'analyse de besoins, nous identifions ensemble

- Vos objectifs liés à votre contexte et activité
- Les solutions possibles: formations à distance et/ou en présentiel, e-learning et/ou blended
- Le public visé et ses spécificités
- Les moyens pédagogiques pertinents
- Les intervenants Practis répondant à vos attentes

3

Nous formalisons une proposition écrite qui vous est adressée et vous proposons un rendez-vous Feed Back sur cette proposition pour l'affiner au besoin.

Cette proposition comprend les informations suivantes:

- La durée de l'action
- Le profil des stagiaires et effectif par session
- L'accessibilité aux personnes en situation de handicap
- Les prérequis des stagiaires
- Les objectifs pédagogiques mesurables
- Le contenu détaillé de la formation (thèmes traités)
- L'organisation de la formation
- Les dates, horaires et lieu (à titre indicatif)
- Le profil des intervenants pressentis
- Les moyens pédagogiques et techniques: tests, liens vers des ressources, quizz, études des cas, utilisation de la vidéo, exposés théoriques...
- Les dispositifs de l'exécution et de l'évaluation des résultats de la formation:
  - Evaluation pré-formation,
  - Feuille d'émargement,
  - Evaluation à chaud de la formation dans la semaine suivant la fin de l'action
  - Evaluation à froid dans les 3 mois suivants la fin de l'action
  - La réunion de Retour d'Expériences
- Nos Conditions Générales de Vente
- Notre règlement intérieur



# Démarche de conception des formations sur-mesure

## En détails

4

Nous finalisons cette proposition en tenant compte de vos remarques et contractualisons nos engagements réciproques

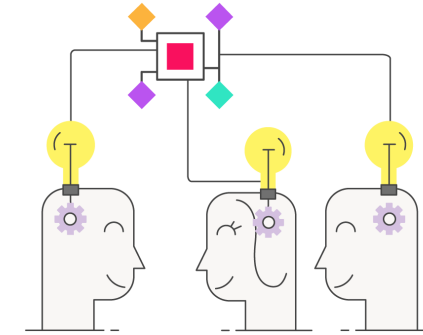
- La proposition finalisée vous est envoyée avec le devis à nous retourner signé
- La convention de formation vous est adressée pour signature
- La convocation à la formation est adressée par mail aux stagiaires via notre plateforme au travers d'un lien individualisé.

Ce lien permet à chaque participant d'accéder:

- Au livret d'accueil
- Aux objectifs et programme de sa formation,
- Aux évaluations à remplir
- Aux feuilles d'émargement
- Aux documents pédagogiques quand ils ne sont pas directement adressés aux participants.
- Aux conditions d'utilisation d'outils informatiques si cet aspect technique est géré par Practis

5

L'action est mise en place et suivie par notre équipe et par vos soins



6

Au terme de l'action une réunion de Retour d'Expérience est organisée sur la base des observations des intervenants et de l'analyse des évaluations à chaud des participants. Des mesures correctives ou d'optimisation peuvent être mises en place si nécessaire. Ce Retour d'Expérience est complété par les évaluations à froid.